

Les Rencontres de l'ADDES

Un cycle pour interroger les porosités de l'ESS



Par les modèles qu'elles proposent et les valeurs qu'elles défendent, les entreprises et organisations de l'ESS (associations, coopératives, mutuelles, fondations et entreprises sociales) ont une forte responsabilité territoriale, sociale, environnementale et démocratique. Elles s'inscrivent toutefois dans un écosystème politique et économique complexe, concurrentiel, mouvant, qui introduit des tensions et des porosités entre l'ESS, les autres acteurs socio-économiques et les pouvoirs publics. Ainsi, les entreprises et organisations de l'ESS doivent réinterroger régulièrement leurs modèles et les principes qui les sous-tendent et réaffirmer leurs raisons d'agir pour éviter la banalisation (isomorphisme) ou la marginalisation et contribuer à façonner une société plus inclusive, citoyenne et solidaire.



Nadine Richez-Battesti (Université Aix-Marseille) et Eric Bidet (Université du Mans),
co-présidents de l'ADDES



POURQUOI UN CYCLE DE RENCONTRES SUR LES POROSITÉS ?

Afin de répondre aux orientations de son comité scientifique, l'ADDES a ouvert début 2022 dans le cadre de ces réunions de travail internes un cycle de réflexion sur les porosités de l'ESS. Dans le prolongement de ces échanges, l'ADDES, en partenariat avec **la fondation du Crédit Coopératif et l'Institut Montparnasse, organise un cycle de rencontres publiques sur le thème des porosités de l'ESS** (octobre 2022 – début 2024). Ce cycle permettra la mise en débat de travaux de chercheurs ou de praticiens de l'ESS autour de cette question des frontières à travers des prismes sectoriels (sanitaire et social, agriculture et agroalimentaire, etc.) ou transversaux (coopératives de plateforme, nouveaux outils de gestion et de management, etc.).



QUEL EST L'OBJECTIF DE CES RENCONTRES ?

Ces rencontres visent à questionner la capacité de l'ESS à se réinventer tout en restant fidèles à ses valeurs et principes fondamentaux, à s'emparer de nouvelles problématiques pour y apporter une réponse originale et appropriée ou encore à développer de nouvelles formes de partenariats et de modèles de gouvernance.



À QUI S'ADRESSENT CES RENCONTRES ?

Ces rencontres d'une demi-journée sont à destination des étudiants et universitaires, pouvoirs publics et acteurs de l'ESS.

En partenariat et avec le soutien de



Les Rencontres de l'ADDES

Un cycle pour interroger les porosités de l'ESS

SAVE
the DATE

LE 18 OCTOBRE 2022

de 9h30 à 12h30

(suivi d'un cocktail)

Auditorium de la MACIF

17-21, place Étienne Pernet 75015 Paris

Les Rencontres de l'ADDES

Séquence 1

Les porosités de l'ESS

Enjeux et défis dans le secteur sanitaire et social

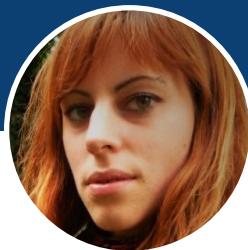
Dans le secteur sanitaire et social où associations et mutuelles, en particulier, occupent une place centrale et historique, quelles porosités observe-t-on avec les nouveaux acteurs en présence et quelles en sont les effets et les enjeux ?

Nos intervenants reviendront sur les grandes évolutions qui ont structuré ce secteur durant les décennies passées et les tensions isomorphes qui interrogent les spécificités des acteurs de l'ESS. Ils aborderont enfin les initiatives des organisations de l'ESS, pour affirmer la singularité, la performance et la pérennité de leurs modèles privés à but non lucratif.

Avec les contributions de :



Henri NOGUÈS
Professeur émérite,
Université de Nantes



Morgane DOR
Chargée de mission,
ASBL44



Yannick LUCAS
Directeur des affaires
publiques de la Mutualité
Française
et professeur associé,
Université du Mans



Hervé DEFALVARD
Maître de conférences,
Université Paris Est
Marne la Vallée,
Responsable chaire ESS

S'inscrire